

GAIA

LV Network design

PERIODIEK
JULI 2009

KIRCHHOFF

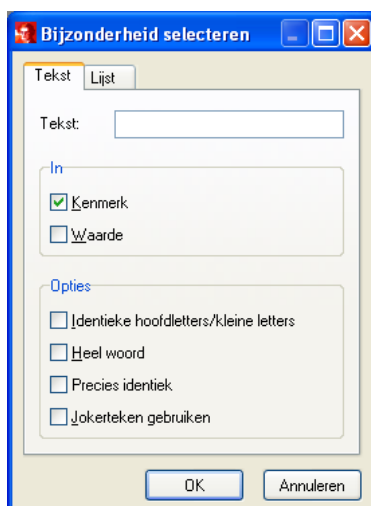


Wat is er nieuw in Gaia 5.5?

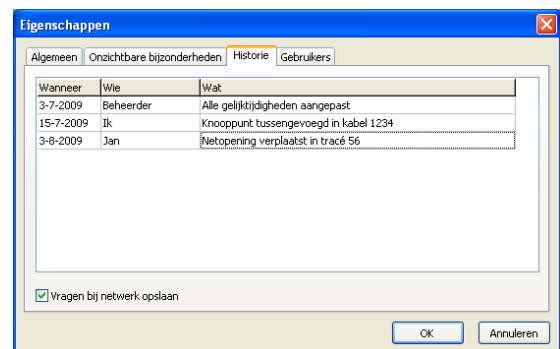
Bijzonderheden selecteren en verwijderen met tekst

Voor alle objecten kan de gebruiker een of meerdere bijzonderheden invullen. Met **Selecteren | Bijzonderheid** kunnen alle door de gebruiker gedefinieerde bijzonderheden van de objecten in een overzicht bekeken worden. Hiermee kunnen de objecten ook geselecteerd worden.

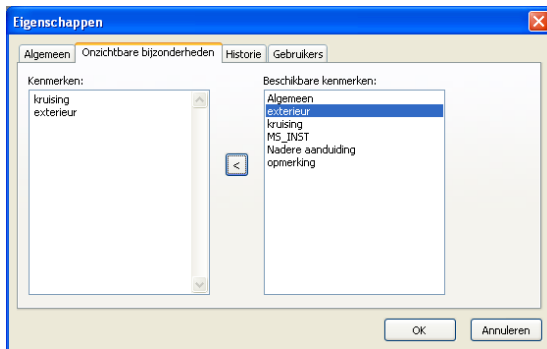
Objecten kunnen vanaf deze versie ook geselecteerd worden door een tekst op te geven die in het **kenmerk** of de **waarde** van een bijzonderheid moet voorkomen. Hierbij kan gebruik worden gemaakt van hoofdlettergevoeligheid en jokertekens (*), mits in de checkboxen aangevinkt. Op dezelfde manier kunnen bijzonderheden van objecten verwijderd worden. Selecteer hiertoe eerst alle relevante objecten. Kies vervolgens: **Bewerken | Verwijderen | Bijzonderheid**.

**Mutatiehistorie**

Bij de netwerkeigenschappen kan per datum een zeer korte omschrijving worden opgegeven van wat er gemuteerd is. Tevens kan daar ingesteld worden dat Gaia hier automatisch om vraagt voor het opslaan van het netwerk.

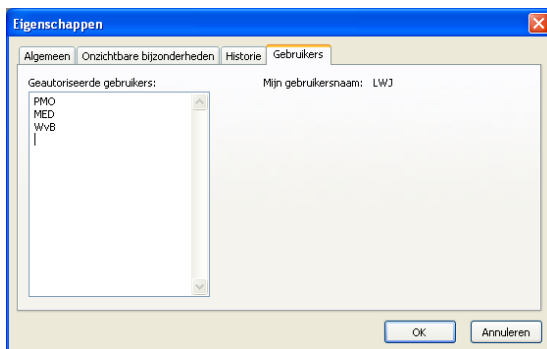
**Onzichtbare bijzonderheden**

Bij de netwerkeigenschappen (**Bestand | Eigenschappen**) kan een lijstje van kenmerken van bijzonderheden worden opgegeven die niet worden getoond in de views en rapporten. Het is mogelijk de kenmerken met de hand in te vullen of de kenmerken te selecteren uit de lijst van reeds gebruikte kenmerken. In onderstaand voorbeeld zijn de kenmerken 'kruising' en 'exterieur' onzichtbaar. Kenmerken kunnen weer zichtbaar gemaakt worden door ze uit de linkerlijst te verwijderen.



Geautoriseerde gebruikers

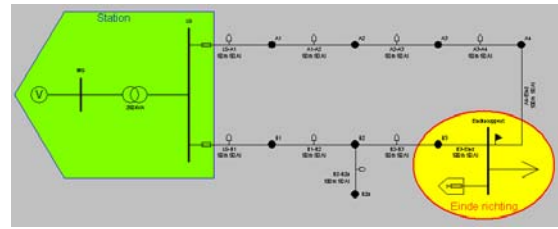
Bij de netwerkeigenschappen kan een lijstje van gebruikers worden opgegeven die geautoriseerd zijn om het netwerkbestand op te slaan. De gebruikersnamen zijn de Windows-gebruikersnamen.



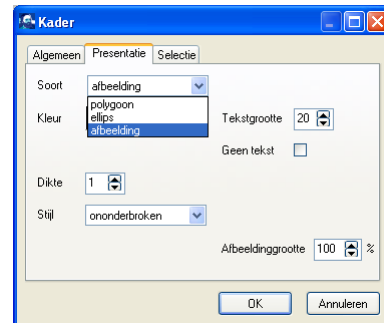
Kader met polygoon, ellips of afbeelding

De vorm van het kader kan een onder andere een polygoon zijn. Een hoekpunt wordt toegevoegd door op een lijnstuk te klikken en vervolgens in het (popup)menu **Knikken** te kiezen. Een hoekpunt kan verplaatst worden met ingedrukte linker-muisknop. Een hoekpunt wordt automatisch verwijderd als de aangrenzende lijnstukken (bijna) in het verlengde of op elkaar liggen.

De vorm van een kader kan ook een ellips zijn. De ellips kan vervormd worden met ingedrukte linker-muisknop beginnend op een van de snijpunten met de denkbeeldige assen. De vorm wordt gekozen op het tabblad **Presentatie**. Het kader kan ook een afbeelding bevatten. De grootte van de afbeelding bepaalt de grootte van het kader. In dat geval moet op het tabblad **Presentatie** voor **afbeelding** worden gekozen en moet op het tabblad **Algemeen** de naam en locatie van het afbeeldingbestand worden ingevuld.



Een polygoon en een ellipsvormig kader

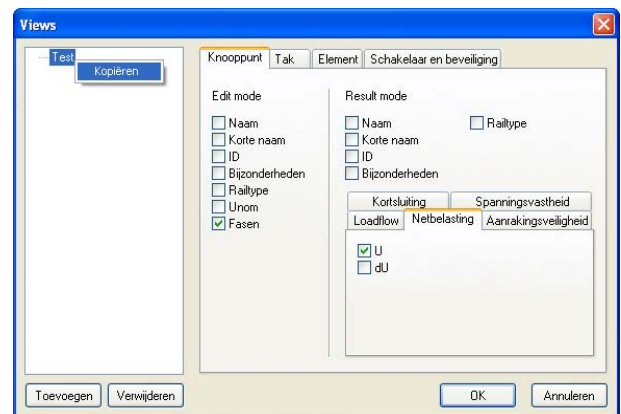


Keuze voor afbeelding-kader

Views en rapporten kopiëren

Een view kan gekopieerd worden naar een nieuwe view door met rechts te klikken in het lijstje van views en vervolgens in het popup-menu **Kopiëren** te kiezen.

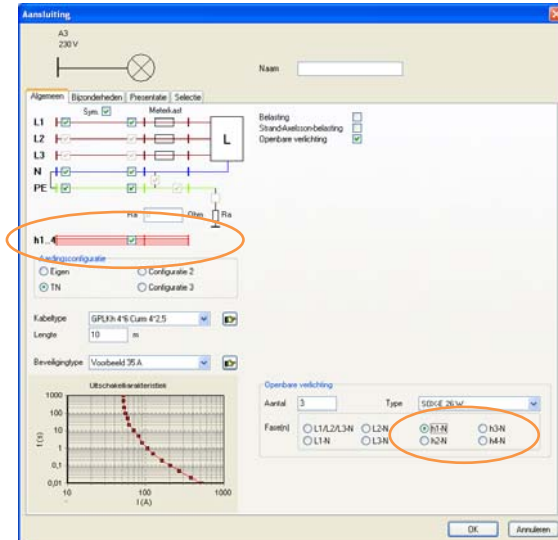
Hetzelfde geldt voor een rapport.



Hulpaders in de aansluiting

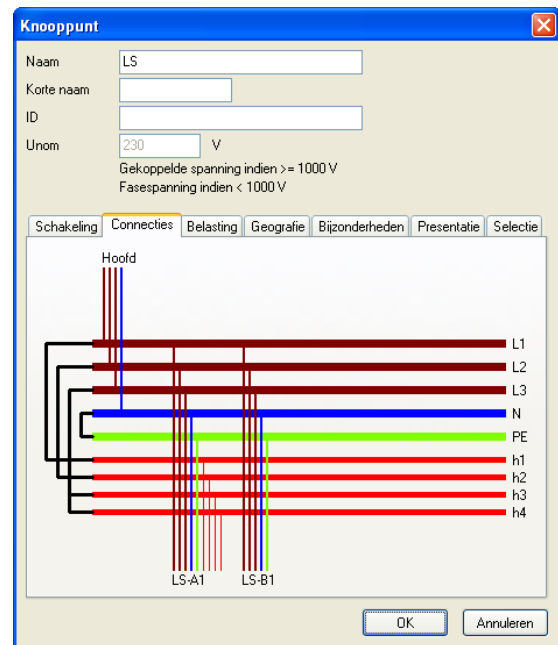
De hulpaders in de aansluitkabel zijn nu beschikbaar in de aansluiting. De openbare verlichting kan in de aansluiting op één van de hulpaders worden aangesloten.

De hulpaders kunnen met één schakelaar in de aansluiting worden geschakeld.



Aansluitingsoverzicht van knooppunt

Op het tabblad **Connecties** kan bekeken worden hoe de kabels op het knooppunt zijn aangesloten. In onderstaand voorbeeld zijn drie kabels 'Hoofd', 'LS-A1' en 'LS-B1' aangesloten. De eerste kabel is alleen met de drie fasen en de nul aangesloten. In het knooppunt zijn de hulpaders met de fasen verbonden en is de nul met de PE verbonden. De kabel 'LS-A1' is met drie fasen, nul, PE en vier hulpaders aangesloten. De kabel 'LS-B1' is alleen met drie fasen, nul en PE aangesloten.



Gaia Gebruikersmiddag 2009

De Gaia-Gebruikersmiddag wordt gehouden op woensdag 28 oktober in het Hotel en Congrescentrum Papendal.