

VISION

Network analysis

PERIODIEK JULI 2010

OHM

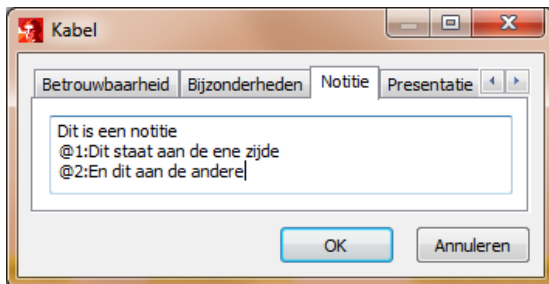


Wat is er nieuw in Vision 7.1?

Notities

Bij alle objecten kan een notitie toegevoegd worden in het formulier. Deze notitie wordt in een geel kadertje bij het object getoond. Dit kader is niet verplaatsbaar. De grootte is onafhankelijk van het zoomniveau.

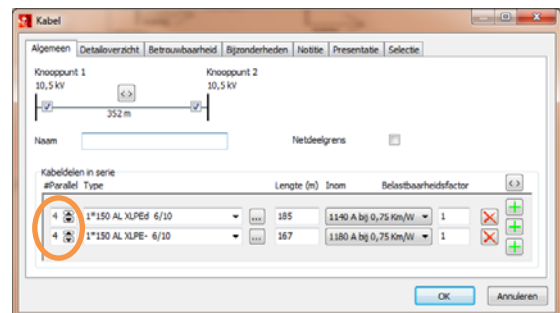
Bij takken kan in de tekst @1: en @2: opgenomen worden om de vervolgttekst aan de ene of andere zijde van de tak weer te geven.



Aantal parallelle kabels

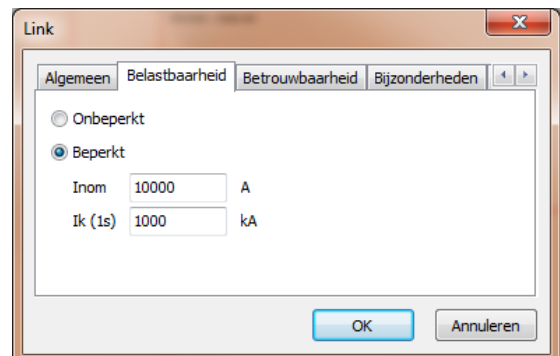
Bij elk kabeldeel kan opgegeven worden of van het betreffende kabeltype een aantal kabels parallel liggen. Voor de presentatie en berekeningen worden de belastbaarheidsparameters van het kabeltype automatisch vermenigvuldigd met dit aantal en de impedanties erdoor gedeeld.

Het voordeel is dat voor een meervoudige kabelverbinding die gezamenlijke beveiligd is, geen hulpknooppunt hoeft te worden gemaakt. Bovendien wordt het schema rustiger.



Belastbaarheid van een link

Bij de link kan optioneel een belastbaarheid (I_{nom} en $I_k(1s)$) worden opgegeven. Als de link onbeperkt belastbaar is, wordt het berekende belastingpercentage op nul bepaald en zoveel mogelijk niet getoond.



Patroonsoorten

De patronen zijn uitgebreid met relatief tijdgerelateerde soorten. Dat betekent dat patroonfactoren aan bepaalde maanden, weken, dagen, uren of kwartieren gekoppeld kunnen worden.

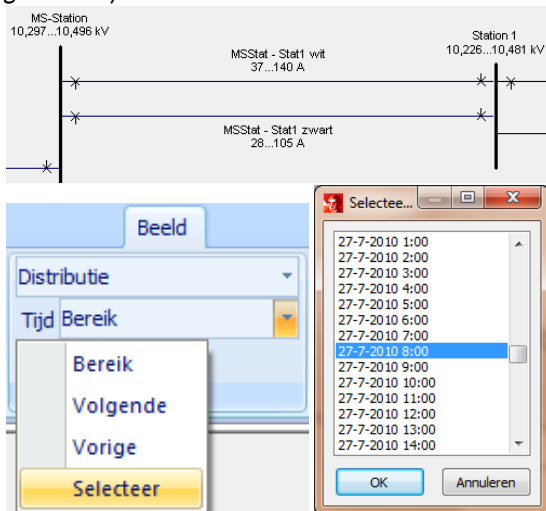
Er zijn de volgende soorten:

- Uren van één dag
- Halfuren van één dag
- Kwartieren van één dag
- Uren van werkdag, zaterdag en zondag
- Halfuren van werkdag, zaterdag en zondag
- Kwartieren van werkdag, zaterdag en zondag
- Uren van één week
- Uren van één week + maandfactoren
- Uren van één week + weekfactoren
- Uren van werkdag, zaterdag en zondag voor alle maanden.

Daarnaast is er het vrije patroonsoort, dat niet tijdgerelateerd is en uit een variabel aantal waarden kan bestaan.

De patronen worden gebruikt bij de loadflow met patronen. De periode die berekend moet worden, wordt automatisch bepaald.

Na de berekening worden in het schema bij de objecten de twee uiterste waarden getoond volgens de tijdview *Bereik*.



Met behulp van **Selecteer** kunnen de resultaten van een enkel tijdstip getoond worden.

Via **Details** van de gedetailleerde resultaten worden per object alle berekende waarden getoond in tekstvorm.

Met **Berekenen | Resultaten | Detailgrafiek** worden de resultaten voor alle opeenvolgende waarden als (tijd)grafiek getoond. In deze grafiek kan ingezoomd worden door de muis met ingedrukte linkerknop van links-boven naar rechts-onder te bewegen. Uitzoomen kan door de muis met ingedrukte linkerknop van rechts-onder naar links-boven te bewegen. Scrollen kan door de muis met ingedrukte rechterknop te bewegen.

Toonfrequentberekening in de macro's

Met het commando **Ripple** kan de verspreiding van toonfrequentsignalen door een netwerk berekend worden.

Wijziging in Types.xls

Het soort is toegevoegd aan het patroontype (kolom *Sort* bij blad *profile*).

Het soort is een gehele positieve of negatieve waarde en heeft de volgende mogelijkheden:

Soort	Patroon
1..250	Vrij, met zoveel waarden
-24	Uren van één dag
-48	Halfuren van één dag
-96	Kwartieren van één dag
-72	Uren van werkdag, zaterdag en zondag
-144	Halfuren van werkdag, zaterdag en zondag
-288	Kwartieren van werkdag, zaterdag en zondag
-168	Uren van één week
-180	Uren van één week + maandfactoren
-220	Uren van één week + weekfactoren
-864	Uren van werkdag, zaterdag en zondag voor alle maanden

Vision Gebruikersdag

Ook dit jaar is er weer een Vision Gebruikersdag. Deze dag wordt gehouden op woensdag 15 december in Hotel en Congresscentrum Papendal.