

VISION

Network analysis

PERIODIEK AUGUSTUS 2011

OHM

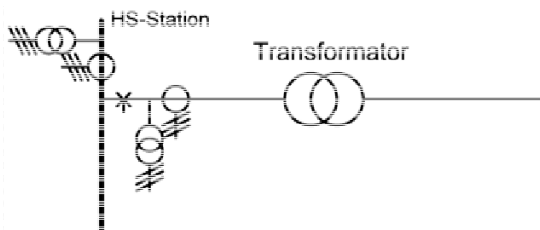


Wat is er nieuw in Vision 7.3?

Meetveld

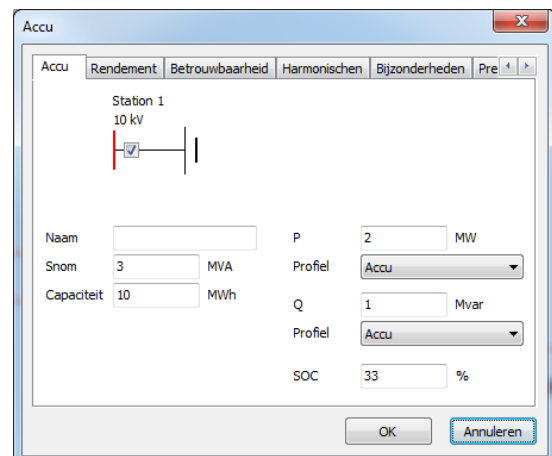
Met een meetveld kan de aanwezigheid van een stroommeettransformator en/of een spanningmeettransformator **informatief** worden vastgelegd. Een meetveld kan geplaatst worden aan een knooppunt of in een veld aan weerszijden van een tak of aan een element.

De te registreren eigenschappen zijn: functie, klasse, overzetverhouding en vermogen. Het symbool kan worden omgeklapt naar de andere kant van de tak of het knooppunt. Dat kan door dit met de muis te verslepen. Het symbool kan verschoven worden langs het knooppunt.



Accu

De accu is een element voor opslag van elektrische energie. De basiskenmerken van de accu zijn het nominale vermogen en de capaciteit. De ladingstoestand geeft het percentage van de actuele lading weer. Het vermogen dat de accu moet opnemen of leveren is instelbaar. Dit kan gecombineerd worden met een profiel. In dat geval wordt de ladingstoestand bijgewerkt, rekening houdend met het oplaad- en ontladrendement en de minimale en maximale hoeveelheid lading.



Details van gedetailleerde resultaten in cellen-tabellen

De details van gedetailleerde resultaten, meestal lijsten met waarden, worden zoveel mogelijk in een tabel van cellen gepresenteerd. Vervolgens zijn deze gegevens ook nog in volledige tekstvorm om te zetten of te exporteren naar Excel. Een selectie van het raster kan ook gekopieerd worden naar het klembord.

tijd	P->	Q->	S->	I->	<- P	<- Q	<- S	<- I	belasting	
	MW	Mvar	MVA	A	MW	Mvar	MVA	A	%	
29-8-2011 0:00	1,038	0,732	1,270	70	-1,016	-0,890	1,351	76	22	
29-8-2011 1:00	1,028	0,713	1,251	69	-1,006	-0,872	1,331	75	22	
29-8-2011 2:00	1,044	0,680					837	1,321	75	22
29-8-2011 3:00	0,994	0,652					810	1,267	72	21
29-8-2011 4:00	0,941	0,621					780	1,208	68	20
29-8-2011 5:00	0,953	0,628					787	1,200	68	20
29-8-2011 6:00	0,987	0,648								21
29-8-2011 7:00	1,063	0,694								22
29-8-2011 8:00	1,286	0,837	1,1							27
29-8-2011 9:00	1,264	0,828	1,511	84	-1,232					26
29-8-2011 10:00	1,160	0,816	1,410	78	-1,171					26

Zoom geselecteerd op het volgende blad

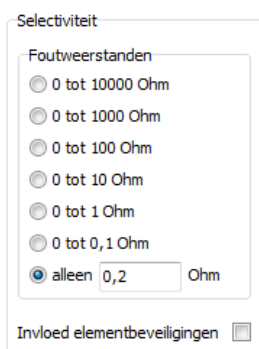
Met 'zoom geselecteerd op het volgende blad' kunt u snel door het netwerk bladeren om te zien waar objecten geselecteerd zijn.

In het geval dat één object geselecteerd is, kunt u hiermee snel de meervoudige presentaties op andere bladen zoeken.

De functie is te bereiken via **Beeld | Zoom geselecteerd | Op het volgende blad** of via sneltoets **8**.

Eén foutweerstand bij selectiviteitsberekening mogelijk

De keuze uit verschillende reeksen voor de foutweerstand bij een selectiviteitsberekening is uitgebreid met de mogelijkheid om met maar één op te geven foutweerstand te rekenen.

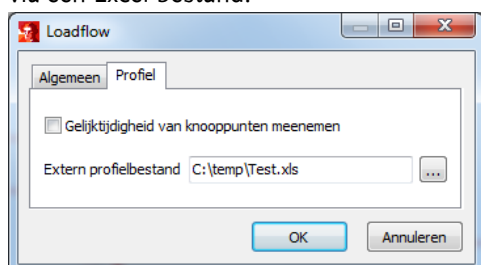


Resultaten van een selectiviteitsberekening exporteren

De resultaten van de selectiviteitsberekening kunnen geëxporteerd worden naar Excel in een vast formaat via **Berekenen | Resultaten | Exporteren**.

Externe profielen bij loadflow met profielen

De loadflow met profielen kan worden uitgevoerd met concrete profielfactoren op absolute tijdstippen. Deze externe profielen worden aangeboden via een Excel-bestand.



Bladnamen in de views

Bij knooppunten kunnen de bladnamen in het schema worden gepresenteerd via de views, in het geval dat een knooppunt meervoudig gepresenteerd is.

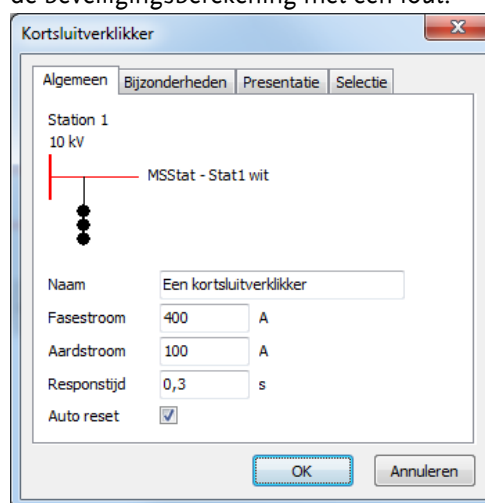
Kabeltypenamen naar 40 karakters

Aangezien de trend is dat steeds meer eigenschappen van een kabeltype in de naam vermeld worden, is de maximale lengte van een kabeltype-naam verhoogd van 30 naar 40 karakters.

Aardstroom en responstijd bij kortsluitverklipper

De voormalige eigenschap 'stroom' van een kortsluitverklipper is gesplitst in 'fasestroom' en 'aardstroom'. Ook is de 'responstijd' toegevoegd als zijnde een vertragingstijd.

De reactie van de kortsluitverklipper is te zien bij de beveiligingsberekening met één fout.



Wijziging in Types.xls

Er zijn geen wijzigingen in Types.xls(x).

Vision Gebruikersdag

Ook dit jaar is er weer een Vision Gebruikersdag. Deze dag wordt gehouden op woensdag 14 december in Hotel en Congresscentrum Papendal.

Phase to Phase BV
Utrechtseweg 310 B14
Postbus 100
6800 AC Arnhem
T: 026 352 37 00
F: 026 352 37 09
vision@phasetophase.nl
www.phasetophase.nl